

Kommunaler Richtplan

Siedlung, Öffentliche Bauten und Anlagen, Landschaft und Freiraum, Energie

Version festgesetzt an der Gemeindeversammlung vom 30. November 2022

Vom Gemeinderat mit Beschluss Nr. 121... verabschiedet am: 5.9.22

Die Präsidentin: [Signature] Der Schreiber: [Signature]

Von der Gemeindeversammlung zugestimmt am: 30.11.22

Namens der Gemeindeversammlung,

Die Präsidentin: [Signature] Der Schreiber: [Signature]

Von der Baudirektion genehmigt am: Juli 2023

Für die Baudirektion: [Signature] BDV Nr. KS-0110/23

Siedlung

Kommunale Festlegungen

- Zentrum und Ortskern
Zentrum
Historischer Ortskern

- Arbeitsplatzgebiet
Sehr hohe Dichte (> 300 E+B/ha)
Hohe Dichte (150 - 300 E+B/ha)
Mittlere Dichte (100 - 150 E+B/ha)

- Wohn- und Mischgebiet
Sehr hohe Dichte (> 300 E+B/ha)
Hohe Dichte (150 - 300 E+B/ha)
Mittlere Dichte (100 - 150 E+B/ha)
Niedrige Dichte (< 50 - 100 E+B/ha)
Gebiet für Siedlungserweiterung

Öffentliche Bauten und Anlagen

- Übergeordnete Festlegungen
Kantonale OBA

- Kommunale Festlegungen
Gebiet für öffentliche Bauten und Anlagen
Gebiet für öffentliche Bauten und Anlagen mit allfälliger Umnutzung

Äussere Landschaft

Übergeordnete Festlegungen

- Landwirtschaftsgebiet
Naturschutzgebiet
Erholungsgebiet
Waldschutzgebiet
Landschaftsförderungsgebiet
Gewässerrevitalisierung
Vernetzungskorridor
Landschaftsverbindung
Naturschutzobjekt
Aussichtspunkt
Hochwasserrückhaltebecken

Kommunale Festlegungen

- Naturschutzgebiet
Obstgärten
Gewässerrevitalisierung oder -ausdehnung
Freizeitgebiet
Panorama- und Waldweg
Spazier- und Naturweg
Bikepark
Grillstelle
Aussichtspunkt

Innere Landschaft

Kommunale Festlegungen

- Siedlungsfreiraum (S=Sportanlage, P=Park und Schulanlage inkl. Spielplatz, KP=Kleinpark, SP=Spielplatz, FG=Familiengärten, F=Friedhof, K=Kirchenumfeld)
Grüner Charakter
Aussenraum
Strassenraumgestaltung
Adressbildung
Siedlungsrand
Platzgestaltung

Energie

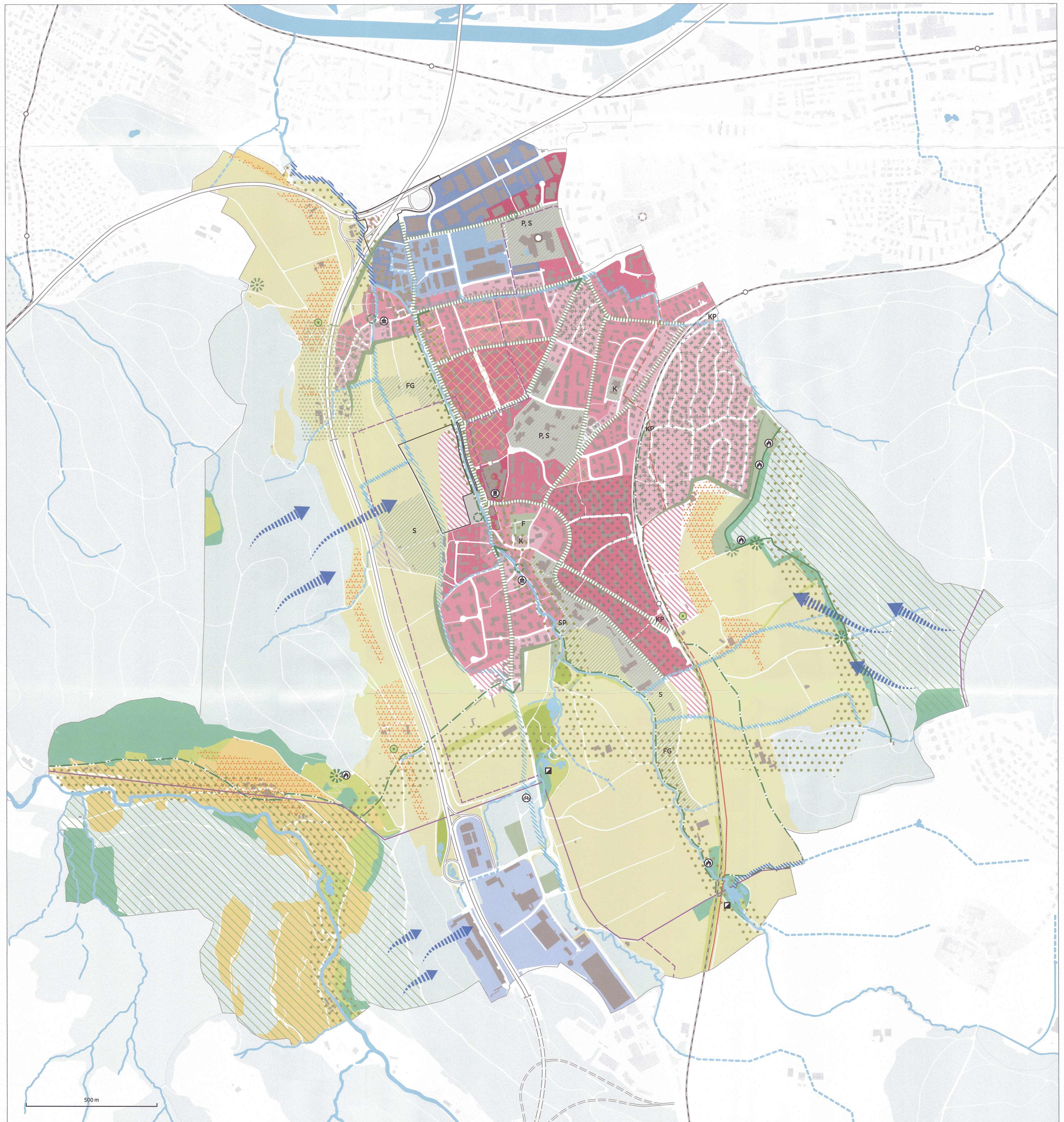
Übergeordnete Festlegungen

- Hochspannungsleitung < 220 kV oberirdisch
Hochspannungsleitung < 220 kV unterirdisch
Erdgastransportleitung > 5 Bar
Erdgastransportleitung < 5 Bar

Orientierungsinhalt

- Siedlungsgebiet
Reservezone gemäss Zonenplan
Kantonale OBA (Spital)
Wald
Gewässer offen
Gewässer eingedolt
Kaltluftstrom
Gemeindegrenze
Bahnlinie / -station
Autobahn / -tunnel

EBP Schweiz AG, Stand: 04.09.2022
Kartengrundlage: AV-Daten Kt. Zürich (2021), Kantonaler Richtplan Kt. Zürich (2018),
Regionaler Richtplan Kt. Zürich (2020)



500 m scale bar